

*Ensemble, faisons du Nord Basse-Terre  
un territoire de Haute Qualité Environnementale !*

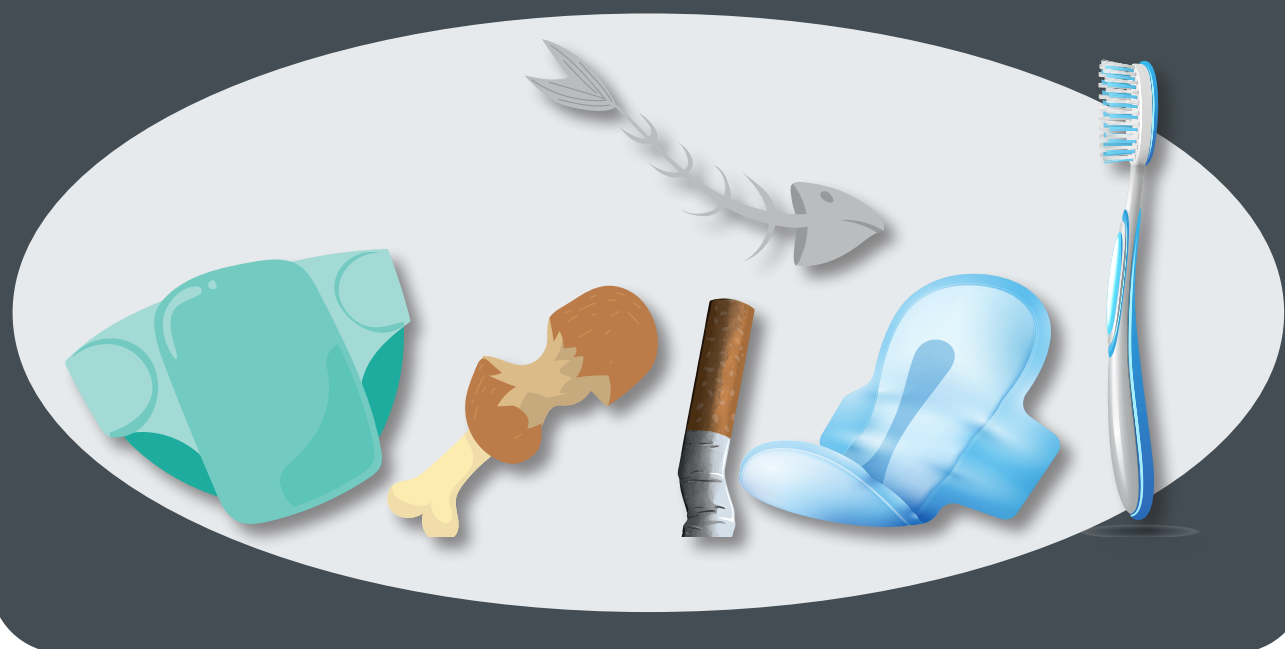
## Ordures Ménagères



✓ Je sors ma poubelle la veille au soir avant 20h

### Je dépose :

Restes alimentaires, papiers hygieniques,  
couches jetables.



### ✗ Sont interdits :

Le verre, les emballages (bouteilles plastiques, conserves, canettes, papiers, magazines, aérosols), les piles, les petits appareils électroménagers, les encombrants, les déchets verts en sac, les écorces de coco.



**Tout sac en dehors du bac  
ne sera pas collecté !**



**Pas de collecte les jours fériés**

LE PETIT



*Si je peux je composte  
mes restes alimentaires*



## Planning de collecte

### Lundi - Jeudi

La Ramée, Saint-Denis, Le Comté, Mambia, Vinty, Les Amandiers, Nogent, Anse des îles, Cluny, Desbonnes, Duzer, Madame, Bébel, Le Bourg, Sainte-Marie, Pont-Canal, Massy, Jobety, Sofaïa, Montplaisir, Lachaise, Bellevue, Le Boyer

### Mardi - Vendredi

Bois Rada, Béron, Bis, Cadet, Bonne Mère, Bône, Duportail, Cacao, La Boucan, Fond d'or, Belle Plaine, Conodor, Les Ancennaux, Pérélus, Morne Rouge, Les Galbas, Débauché, Léotard, Moustique, Viard

**Lundi - Jeudi - Samedi** Bourg

Ensemble, faisons du Nord Basse-Terre  
un territoire de Haute Qualité Environnementale !



## Tous les emballages et papiers se trient



✓ Je sors mon bac jaune la veille du jour de collecte, avant 20h

### Je dépose tous

#### les emballages et papiers :

en vrac, bouteilles et flacons en plastique, boîtes de conserve, canettes, aérosols, emballages en carton, papiers, journaux, magazine, films plastique, opercule, briques alimentaires ect..

Les emballages en verre (bouteilles, pots et bocaux) doivent être triés dans les bornes vertes et à la déchetterie.

C'est un  
**EMBALLAGE**  
ou pas ?



! Pas de collecte les jours fériés

En cas de doute,  
téléchargez l'application  
Guide du tri de Citéo



## Planning de collecte

### Mardi

La Ramée, Saint Denis, Le Comté, Mambia, Vinty, Les Amandiers, Nogent, Bébel, Desbonnes, Cluny, Anse des îles, Duzer, Madame, Sainte-Marie, Le Bourg

### Mercredi

Belle Plaine, Conodor, Les Ancennaux Pérélus, Morne-Rouge, Les Galbas, Viard, Débauché, Léotard, Pont-Canal, Massy, Jobety, Sofaïa, Le Boyer, Montplaisir, Lachaise, Bellevue

### Jeudi

La Boucan, Bois Rada, Béron, Bis, Cadet, Cacao, Bonne Mère, Bône, Duportail

*Ensemble, faisons du Nord Basse-Terre  
un territoire de Haute Qualité Environnementale !*

## Déchets Verts

✓ Je sors mes déchets la veille du jour de collecte

### Je dépose :

mes déchets directement au sol sans sac  
plastique en évitant les compteurs.



Mon tas de déchet doit faire **1m<sup>3</sup>**  
maximum, soit l'équivalent d'une palette.  
Je taille mes branches à une longueur  
de **1m<sup>3</sup>** maximum. Je coupe mes troncs  
à **50 cm** de diamètre maximum.

LE  
SAVIEZ-  
VOUS?

Je peux  
composter mes  
tontes de gazon



\*du mois

## Planning de collecte

### 1<sup>er</sup> et 3<sup>e</sup> Lundi\*

Desbonnes, Daubin, 4 Chemin Madame, Duzer

### 1<sup>er</sup> et 3<sup>e</sup> Mardi\*

Chemin de la rivière, Comté, Saint-Denis, La Ramée,  
Cités-Unies, Bord de Mer, Sainte-Marie, La Rayette,  
Le Bourg, Circonvallation

### 1<sup>er</sup> et 3<sup>e</sup> Mercredi\*

Sofaïa, Massy, Pont-Canal, Jobety, Lachaise, Viard,  
Bellevue, Montplaisir, Bébel, Doublon

### 1<sup>er</sup> et 3<sup>e</sup> Jeudi\*

Léotard, Les Galbas, Moustique, Morne Rouge, Pérélus,  
Connodor, Béron, Belle Plaine, Débauché, Les Ancennaux,  
La Boucan, Bois Rada

### 1<sup>er</sup> et 3<sup>e</sup> Vendredi\*

Bis, Cadet, Maisonneuve, Bonne Mère, Duportail, Bône, Cacao,  
Comté de la Rose

### 2<sup>e</sup> et 4<sup>e</sup> Vendredi\*

Cluny, Nogent, Mambia, Les Amandiers, Vinty, Madame

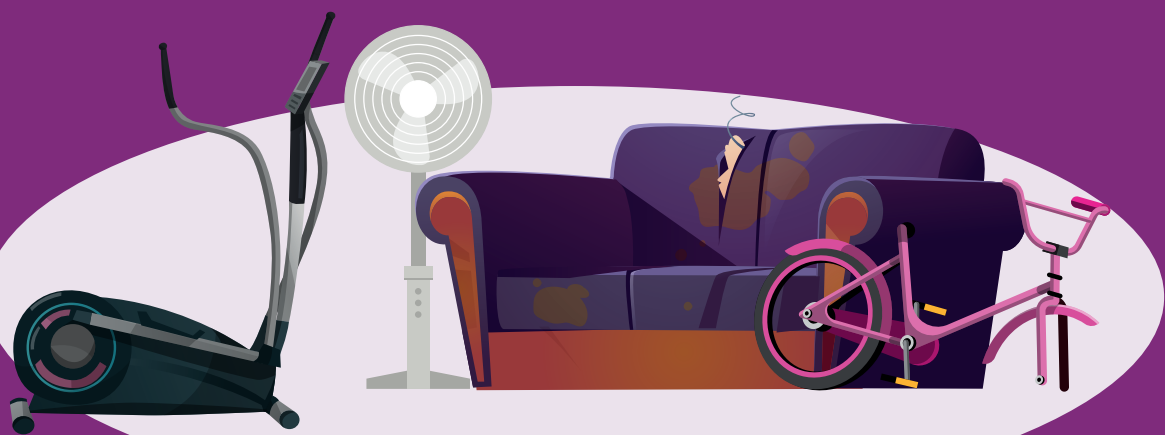
*Ensemble, faisons du Nord Basse-Terre  
un territoire de Haute Qualité Environnementale !*

## Les encombrants

✓ **Je sors mes déchets la veille du jour de collecte**

### Je dépose :

Gros mobilier, gros matériel de sport, ferraille...



✗ **Sont interdits :**

Gravats, placo-plâtre, les déchets de travaux, céramique, WC, carrelage...



**Les électroménagers**  
sont collectés à la demande via  
le site internet [www.canbt.fr](http://www.canbt.fr)  
et peuvent être déposés  
en déchetteries.

**LE  
SAVIEZ-  
VOUS?**

Quand j'achète un nouveau  
matériel électroménager,  
**mon vendeur doit récupérer  
mon matériel usager.**



\*du mois

## Planning de collecte

### 3<sup>e</sup> Lundi\*

Desbonnes, Duzer, Daubin, 4 Chemin Madame

### 3<sup>e</sup> Mardi\*

Comté, Saint-Denis, La Ramée, Sainte-Marie,  
La Rayette, Le Bourg, Cités-Unies, Bord de Mer,  
Chemin de la rivière, Circonvallation, Sainte-Elise,  
Le Boyer

### 3<sup>e</sup> Mercredi\*

Sofaïa, Massy, Pont-Canal, Jobety, Lachaise, Bellevue,  
Montplaisir, Bébel, Doublon, Viard

### 3<sup>e</sup> Jeudi\*

Léotard, Les Galbas, Moustique, Morne Rouge, Pérélus,  
Connodor, Béron, Belle Plaine, Débauché,  
Les Ancennaux, La Boucan, Bois Rada

### 2<sup>e</sup> Vendredi\*

Les Amandiers, Cluny, Nogent, Vinty, Madame, Mambia

### 3<sup>e</sup> Vendredi\*

Maisonneuve, Bis, Cadet, Bône, Cacao, Bonne Mère,  
Duportail, Comté de la Rose,