

*Ensemble, faisons du Nord Basse-Terre  
un territoire de Haute Qualité Environnementale !*

## Ordures Ménagères



✓ Je sors ma poubelle la veille au soir avant 18h

### Je dépose :

Restes alimentaires, papiers hygieniques,  
couches jetables.



### ✗ Sont interdits :

Le verre, les emballages (bouteilles plastiques, conserves,  
canettes, papiers, magazines, aérosols), les piles,  
les petits appareils électroménagers, les encombrants,  
les déchets verts en sac, les écorces de coco.



**Tout sac en dehors du bac  
ne sera pas collecté !**



**Pas de collecte les jours fériés**

LE PETIT



*Si je peux je composte  
mes restes alimentaires*



## Planning de collecte

### Lundi - Jeudi

Bas-vent, Riflet, Vrai-Moun, Ziotte, Gros-Morne,  
Là-haut

### Lundi - Mercredi - Vendredi

Le Bourg

### Mardi - Vendredi

Morne aux fous, Viller, Morne Duranton, La Coque,  
Fond-Héliot, Petite-Anse, Ferry, Leroux

### Mercredi - Samedi

Caféière, Batterie, Impasses et voies étroites

*Ensemble, faisons du Nord Basse-Terre  
un territoire de Haute Qualité Environnementale !*



## Tous les emballages et papiers se trient



✓ Je sors mon bac jaune la veille du jour de collecte, avant 23h

### Je dépose tous

#### les emballages et papiers :

en vrac, bouteilles et flacons en plastique, boîtes de conserve, canettes, aérosols, emballages en carton, papiers, journaux, magazine, films plastique, opercule, briques alimentaires ect..

Les emballages en verre (bouteilles, pots et bocaux) doivent être triés dans les bornes vertes et à la déchetterie.

**C'est un  
EMBALLAGE  
ou pas ?**



! Pas de collecte les jours fériés

En cas de doute,  
téléchargez l'application  
Guide du tri de Citéo



## Planning de collecte

### Vendredi

Ziotte, Bas-vent, Riflet, Vrai-Moun, Gros-Morne, Là-haut, Le Bourg, Grande Anse, La Perle, Viller, Morne aux fous, Mazeau, Morne Duranton, La Coque, Fond-Héliot, Ferry, Leroux, Petite-Anse, Batterie, Caféière, Impasses et voies étroites

*Ensemble, faisons du Nord Basse-Terre  
un territoire de Haute Qualité Environnementale !*

## Déchets Verts

✓ Je sors mes déchets la veille du jour de collecte

### Je dépose :

mes déchets directement au sol sans sac  
plastique en évitant les compteurs.



Mon tas de déchet doit faire **1m<sup>3</sup>**  
maximum, soit l'équivalent d'une palette.  
Je taille mes branches à une longueur  
de **1m<sup>3</sup>** maximum. Je coupe mes troncs  
à **50 cm** de diamètre maximum.

LE  
SAVIEZ-  
VOUS?

Je peux  
composter mes  
tontes de gazon



\*du mois

## Planning de collecte

### 2<sup>e</sup> Lundi\*

Ferry, Bornave, Fond-Héliot, La Coque, Viller,  
Batterie

### 2<sup>e</sup> Mardi\*

Le Bourg, Là-haut, Gros-Morne, Ziotte, La Perle,  
Grande-Anse, Vrai-Moun, Rifflet,

### 2<sup>e</sup> Mercredi\*

Caféière, Potier, Vermiller, La Rate, Piton

### 2<sup>e</sup> Jeudi\*

Pinaud, Bas-Vent, Capado

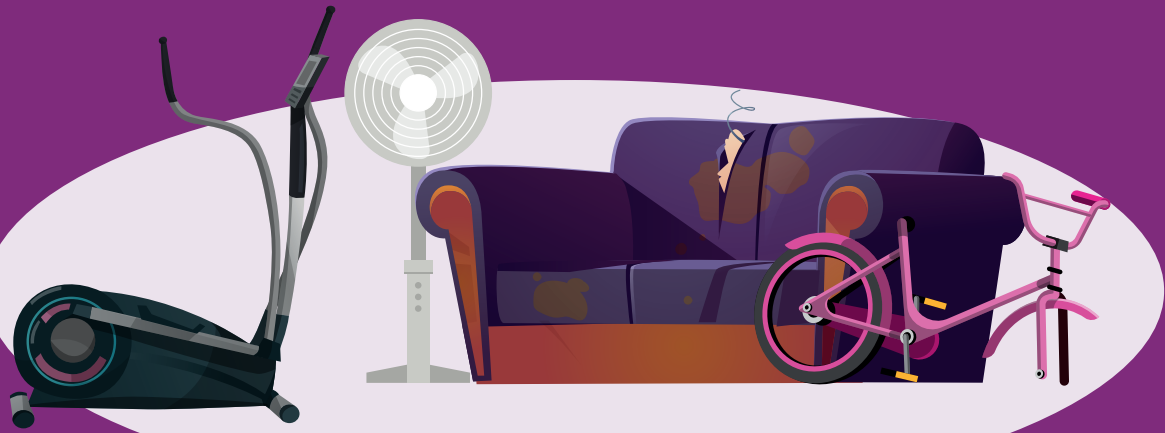
Ensemble, faisons du Nord Basse-Terre  
un territoire de Haute Qualité Environnementale !

## Les encombrants

✓ Je sors mes déchets la veille du jour de collecte

### Je dépose :

Gros mobilier, gros matériel de sport, ferraille...



✗ Sont interdits :

Gravats, placo-plâtre, les déchets de travaux, céramique, WC, carrelage...



Les électroménagers sont collectés à la demande via le site internet [www.canbt.fr](http://www.canbt.fr) et peuvent être déposés en déchetteries.

LE SAVIEZ-VOUS ?

Quand j'achète un nouveau matériel électroménager, mon vendeur doit récupérer mon matériel usager.



\*du mois

## Planning de collecte

### 2<sup>e</sup> Lundi\*

Ferry, Bornave, Fond-Héliot, La Coque, Viller, Batterie

### 2<sup>e</sup> Mercredi\*

Caféière, Potier, Vermiller, La Rate, Piton

### 2<sup>e</sup> Mardi\*

Le Bourg, Là-haut, Gros-Morne, Grande-Anse, Ziotte, Vrai-Moun, Rifflet, La Perle

### 2<sup>e</sup> Jeudi\*

Pinaud, Bas-Vent, Capado